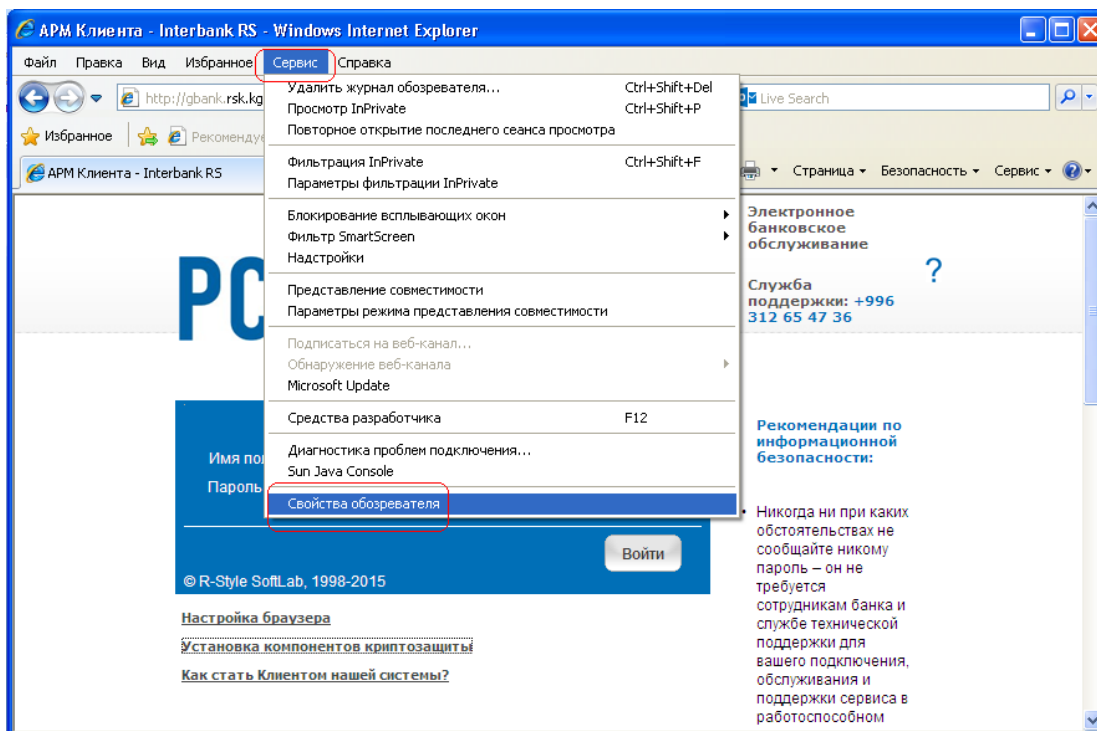
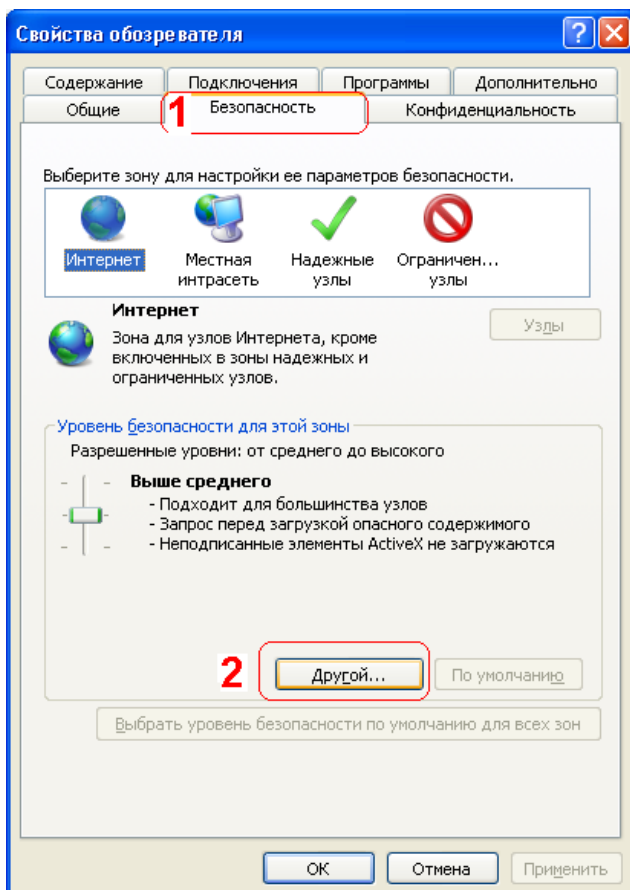


Настройка браузера Internet Explorer

Для правильной работы системы, сначала необходимо разрешить работу элементам ActiveX. Для этого откройте свойства обозревателя:



Во вкладке «Безопасность» для зоны «Интернет» выберите уровень безопасности «Другой»:



В открывшемся окне найти параметр «Элементы ActiveX и модули подключения» и Включить следующие параметры:

Автоматические запросы элементов управления ActiveX.

Выполнять сценарии элементов ActiveX, помеченных как безопасные.

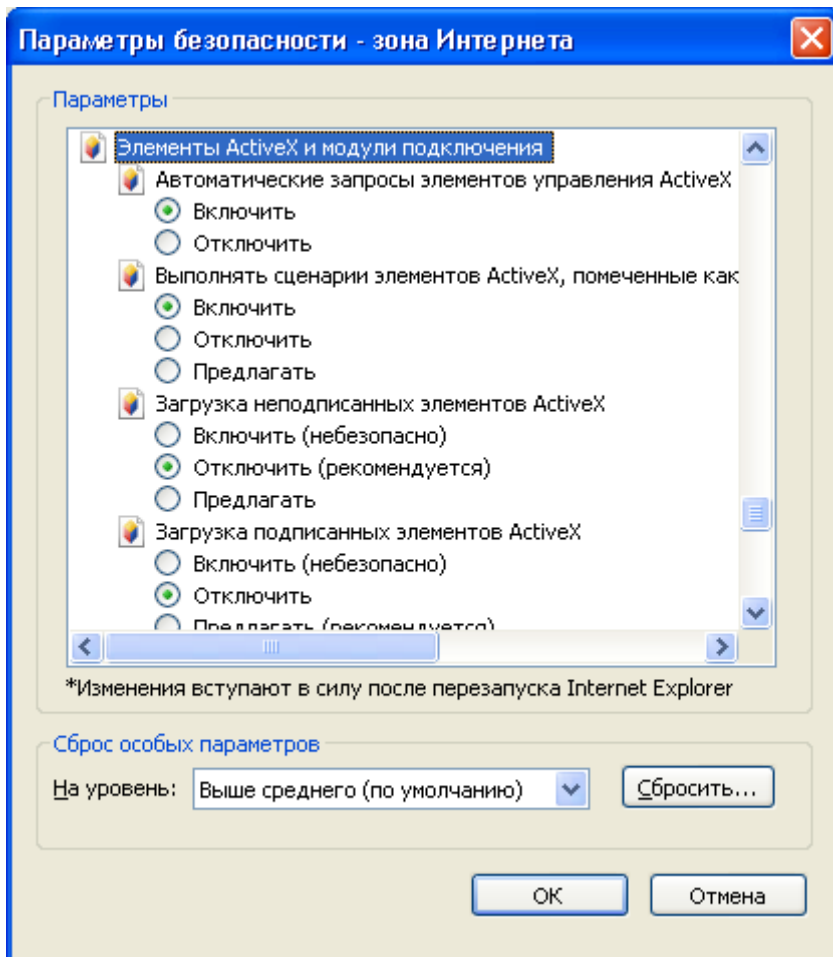
Загрузка неподписанных элементов ActiveX.

Загрузка подписанных элементов ActiveX.

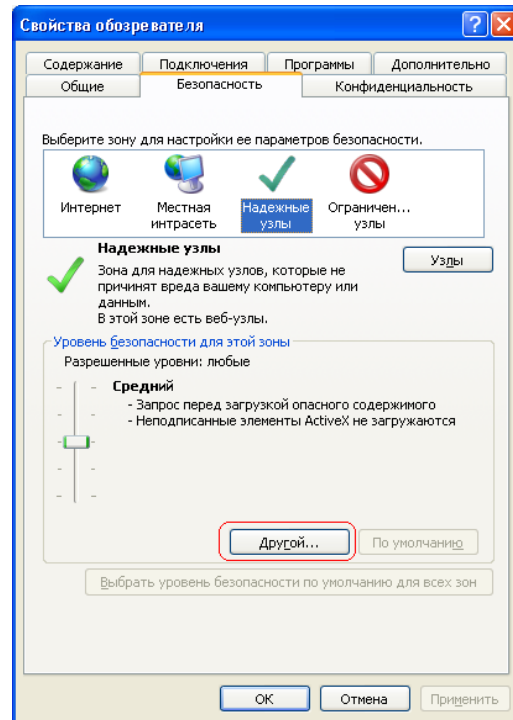
Запуск элементов ActiveX и модулей подключения.

Использование элементов ActiveX, не помеченных как безопасные.

Поведение двоичных кодов и сценариев.

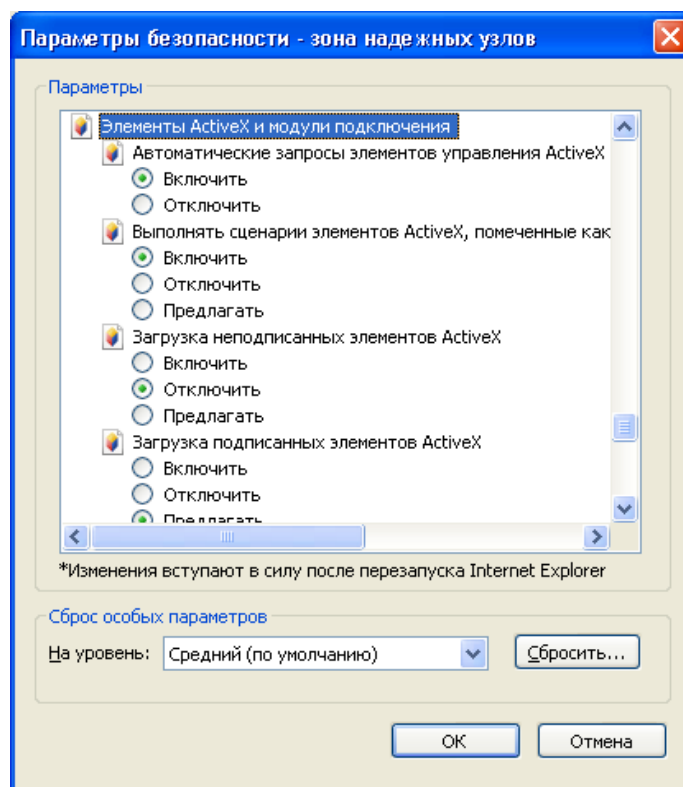


Далее во вкладке «Безопасность» для зоны «Надежные узлы» выберите уровень безопасности «Другой»:

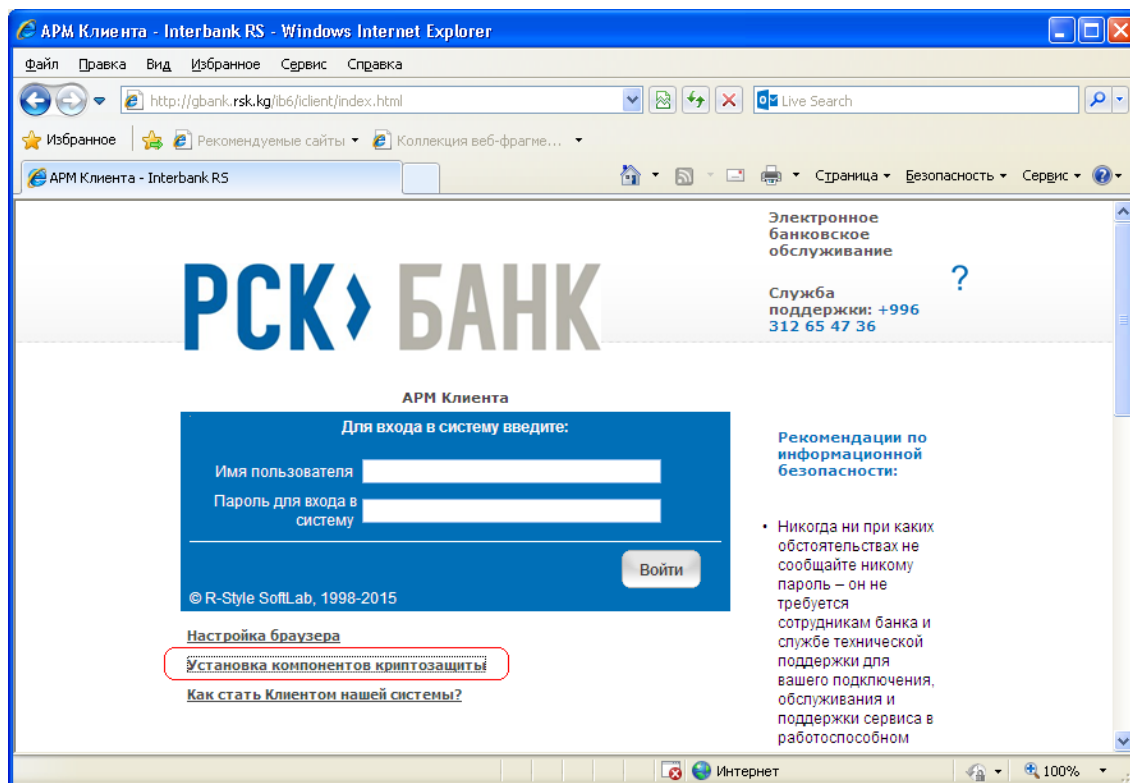


В открывшемся окне найти параметр «Элементы ActiveX и модули подключения» и Включить следующие параметры:

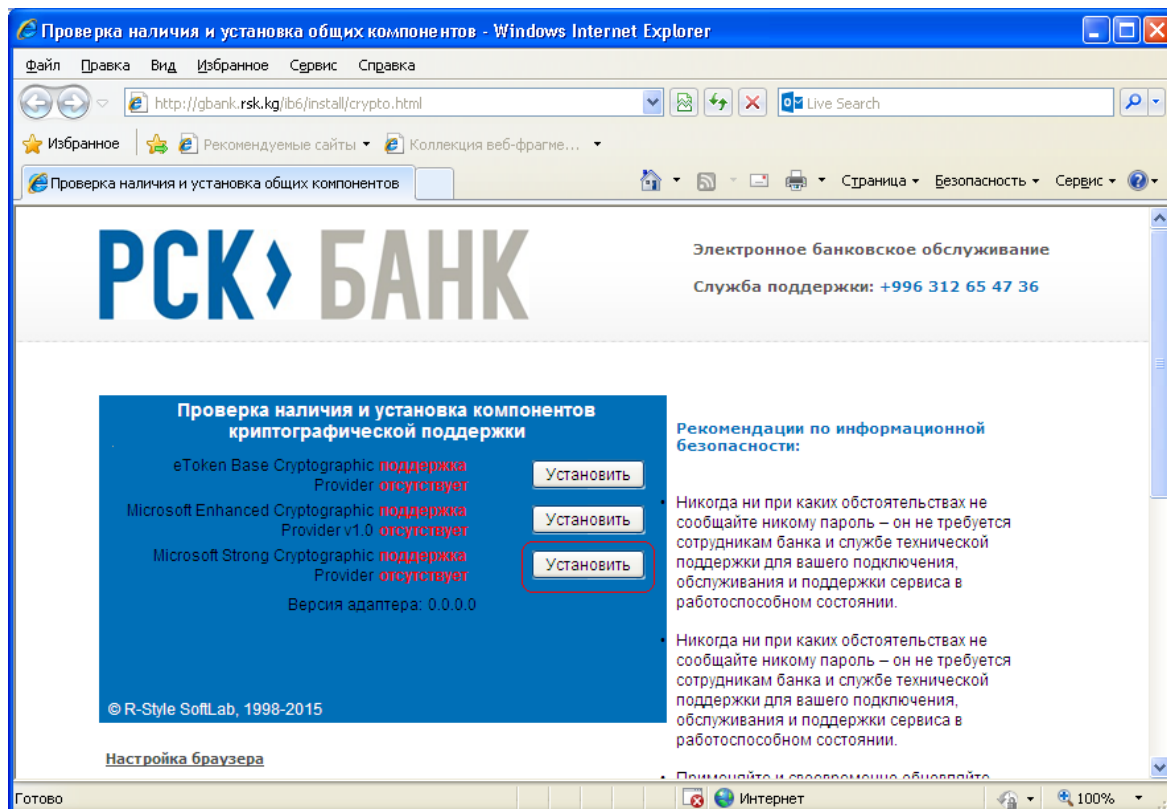
- Автоматические запросы элементов управления ActiveX.
- Выполнять сценарии элементов ActiveX, помеченных как безопасные.
- Загрузка неподписанных элементов ActiveX.
- Загрузка подписанных элементов ActiveX.
- Запуск элементов ActiveX и модулей подключения.
- Использование элементов ActiveX, не помеченных как безопасные.
- Поведение двоичных кодов и сценариев.



Далее, на странице входа нажать на «Установка компонентов криптозащиты»



В открывшемся окне нажать на «Установить» и далее следовать инструкциям Мастера установки программ:



На этом настройка браузера завершена.